

Application cadastrale

Etablissement TUBERT:

- Limites de l'établissement TUBERT Els Mossellons d'Elne
- Culture
- Réseau AEP
- Réseau BRL
- Réseau d'Eaux usées
- Réseau Pluvial et sens d'écoulement
- Réseau d'électricité
- Réseau de Télécommunication
- Réseau de brumisation d'inhibiteur d'odeurs (zone biodéchets)
- Flux VL
- Flux Poids-lourds
- Mur mégabloc
- Box Couvert (Biodéchets)

Dispositifs Incendie

- RIA: Robinet Incendie Armé
- Réseau de Télécommunication
- Détection incendie
- Caméra thermique
- Aire échelle (emplacement proposé)

Zones à risque Incendie

- Bâtiment de tri
- Tunnel Eco-Mobilier
- Box de stockage

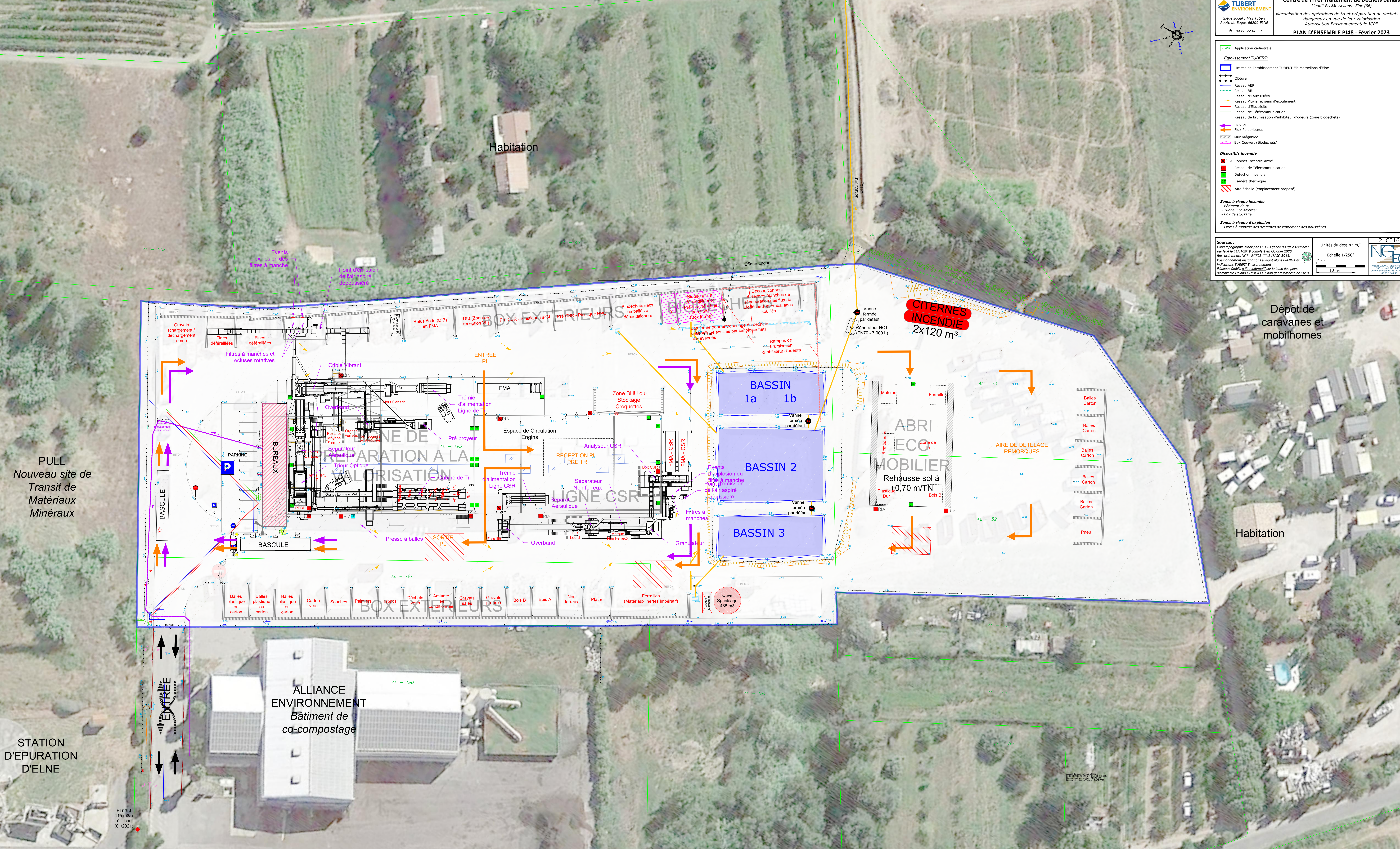
Zones à risque d'explosion

- Filtres à manche des systèmes de traitement des poussières

Sources :
 Fond topographique établi par AGT - Agence d'Argente-sur-Mer par décret de 11/01/2019 complété en octobre 2020
 Raccordements NGF - RGF93-CC43 (EPSG 3943)
 Positionnement installations suivant plans BIANNA et indications TUBERT Environnement
 Réseaux établis à titre informatif sur la base des plans d'architecte Roland CRIBELLET non géoréférencés de 2013

Unités du dessin : m*
 Echelle 1/250*
 10 m

21C016
 NGFC



PULL
 Nouveau site de
 Transit de
 Matériaux
 Minéraux

STATION
 D'EPURATION
 D'ELNE

Pl n°88
 115 m³/h
 à 1 bar
 (01/2021)

ALLIANCE
 ENVIRONNEMENT
 Bâtiment de
 co-compostage

Habitation

Dépôt de
 caravanes et
 mobilhomes

Habitation